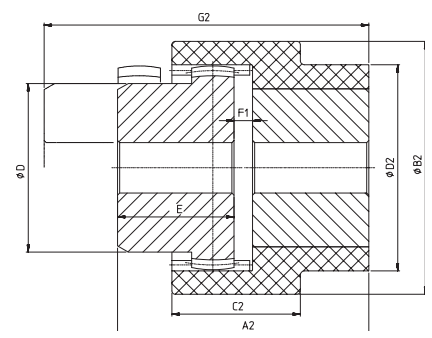
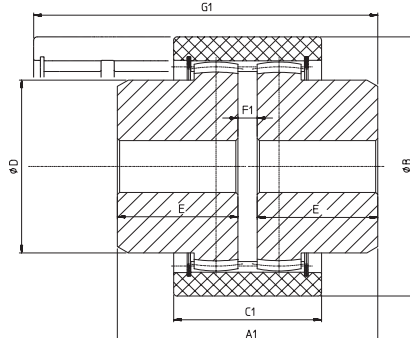
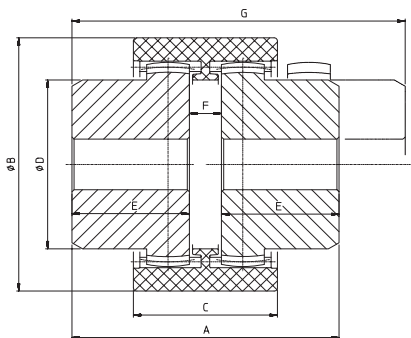




A

B

C



Type 20/24 : Nylon

Type 28/42 : Zamak
Zinc alloy

Type 60 : Acier, Staal, Steel, Stahl

DIN 1743/2 : GD - Zn A 14
AFNOR A55-010 : Z - A 4G
BS 1004 : A
ASTM B86 (64) : AG 40 A

Nylon



Type			t = 60° C max. Nm	 tr/min omw/min rpm - min ⁻¹	 J (WR ²) (kgm ²)	 α (°) max.	 (mm) max.	 (mm) max.	 kg	A (mm)	A1 (mm)	A2 (mm)
	max. (mm)	min. (mm)										
20	20	6	13	6000	0,00001	3,0	0,4	6	0,07	50	—	—
24	24	8	20	6000	0,00004	3,0	0,4	6	0,10	56	—	—
28	28	9	40	5000	0,00020	3,0	0,5	6	0,70	65	60	—
28C	28	9	40	5000	0,00020	1,5	0,05	6	0,68	—	—	60
42	42	11	80	5000	0,00100	3,0	0,6	8	1,80	96	86	—
60	60	25	300	4000	0,00690	3,0	0,9	6	7,77	125	125	—

Type	B (mm)	B2 (mm)	C (mm)	C1 (mm)	C2 (mm)	D (mm)	D2 (mm)	E (mm)	E2 (mm)	F (mm)	F1 (mm)	F2 (mm)	G (mm)	G1 (mm)	G2 (mm)
20	46	—	33	—	—	32,0	—	22,0	—	6	—	—	65	—	—
24	54	—	35	—	—	38,0	—	25,0	—	6	—	—	71	—	—
28	73	—	36	33,5	—	44,5	—	28,5	—	8	3,0	—	80	65	—
28C	—	68	—	—	27	44,5	56	28,5	28,5	—	—	3	—	—	76
42	95	—	51	47,6	—	60,0	—	41,3	—	13	3,2	—	116	95	—
60	120	—	67	67,0	—	80,0	—	60,0	—	5	5,0	—	160	160	—

Consult our complete coupling program on: www.escocoupling.com